



엘에프자산운용(주)
LF ASSET MANAGEMENT COMPANY

www.lfamc.kr

01.INTRODUCTION

회사소개

엘에프자산운용(주)는
부동산 관련 시장조사, 법률검토, 기획설계, 상품계획, 사업성분석, 금융구도의 제시 등
부동산 개발 원스탑서비스가 가능한 부동산 전문 금융회사입니다.

2020년 4월 설립된 엘에프자산운용(주)는
PM(Project Management), 사업기획, 개발방향 및 컨셉 설정, 재무적 · 사회적 타당성분석,
마케팅 및 실행전략수립 등의 다양한 업무를 수행하고 있는
리버티랜드(주)가 100% 출자하여 설립하였습니다.

엘에프자산운용(주)는 부동산 최유효 개발, 민간사업자 공모사업, 특례사업, 도시개발사업 등
부동산개발 관련 최적의 금융자문 및 금융구도를 제시 할 것입니다.

엘에프자산운용(주) 임직원 일동

설립 취지



VISION

부동산 개발 전문 자산운용사

MISSION

신의성실원칙의 토대 위에 수익성, 안정성을 겸비한 부동산 서비스 제공

STRATEGY

협력사 네트워크 구축

투자자 및 업무 관계사 협력관계 구축

성과 창출을 위한 신뢰 구축

민간공모사업을 주축으로 부동산 개발사업 영업 전개

대출주선(대출펀드 설정 등)

토지 매입 후 시행 펀드 설정(PFV, 개발펀드)

준공 조건부 부동산 선매입 펀드 설정(임대펀드)

민간개발사업 추진

공동투자자 유치

테넌트(Tenant) 확보

세부업무



고 유 업 무

투자업무

펀드설정·운영·청산

부 수 겸 영 업 무

대출주선업무

신규대출·차환

특수목적법인(PFV, SPC) 자산관리업무

AM(Asset Management), PM(Property Management)

회사성장로드맵



초기

(~ 3년차)

연간 2개 펀드

임대: 책임임대차 부동산 위주
대출: PF대출 개발: PFV

민간사업자공모사업(도시개발, 입체개발 등) · 민간개발사업 차환 및 본 PF
민간공모사업 PFV · 민간개발사업 PFV 자산관리

중기

(~ 5년차)

연간 4개 펀드

임대: 책임임대차 부동산 위주
대출: PF대출 개발: PFV

민간사업자공모사업(도시개발, 입체개발 등) · 민간개발사업 차환 및 본 PF
민간공모사업 PFV · 민간개발사업 PFV 자산관리

후기

(5년차~)

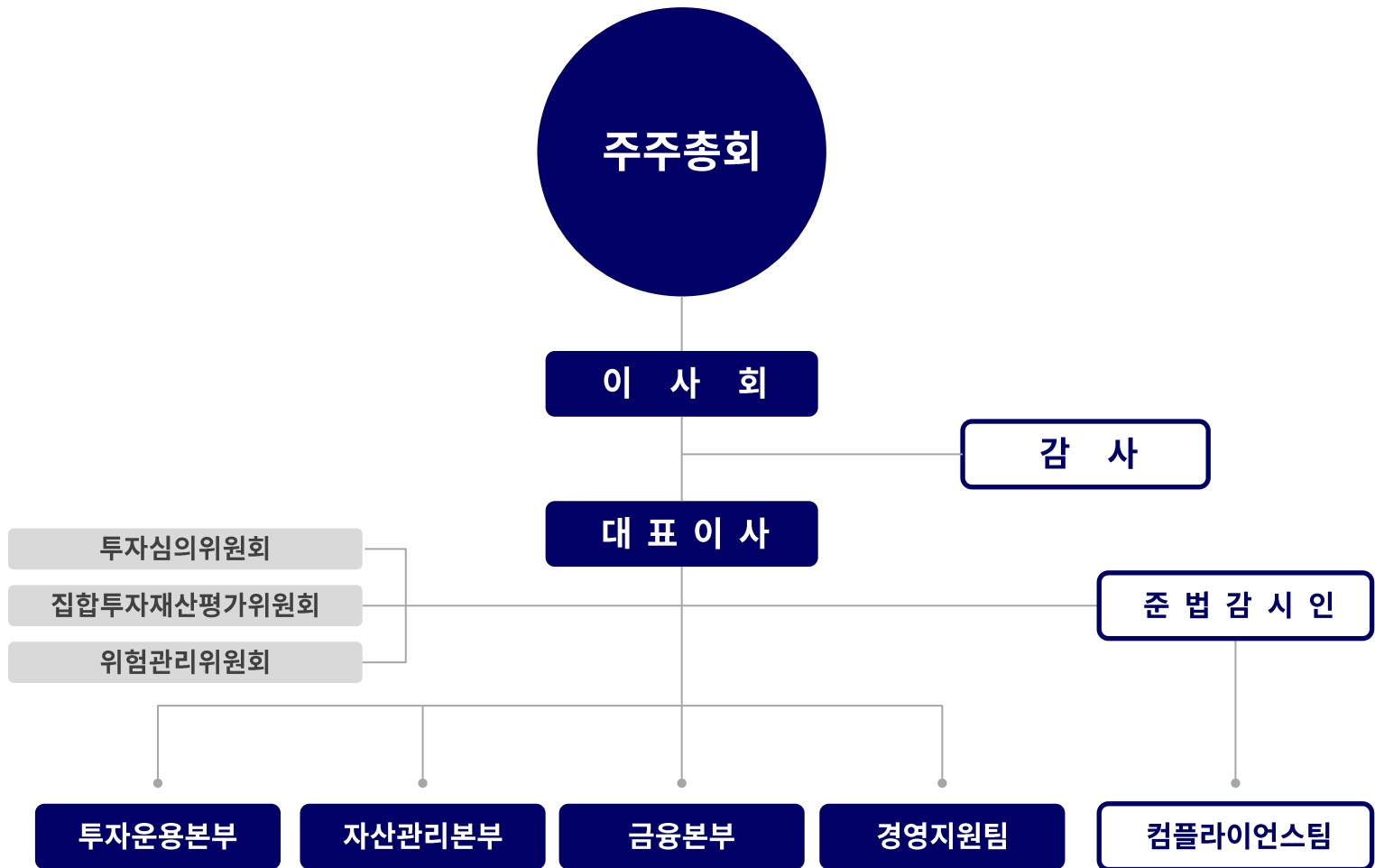
연간 10개 펀드: 해외 부동산 추가

공모펀드 취급

연간 2개 리츠

자본금 70억원
리츠전문인력 5인

조직도



02.Our Teams

인력현황

인력현황

신 동 수 대 표 이 사

Shin, Dong Soo

자신운용전문인력, 부동산개발전문인력

E-mail : dsshin@lfamc.kr

Careers

- 주요학력 : 연세대학교 경제학 학사·석사
- 전문경력 : 엠플러스자산운용(주) 운용1본부장
에이자기관리부동산투자회사(주) 부사장
케이리츠투자운용 상무이사

전문분야

- 부동산개발사업 PF대출펀드 설정·운용
- 부동산개발전문 부동산투자회사(리츠) 설립·운용
임대부동산 펀드 매입·운용·매각
임대부동산 리츠 매입·운용

Professional Experiences

- 용인동천GS자이 PF대출펀드
- 화성동탄2기 GS자이 PF대출펀드
- 광고상현 지식산업센터 PF대출펀드
- 개발신탁 토지대금 블라인드펀드 2개
- 부평역 오피스텔 PF대출펀드
- SK건설 관훈동사옥 운용 펀드
- 서초동 에이프로스퀘어 운용 펀드
- 하이트진로서초사옥 운용 펀드
- 용인 이천물류센터 매장 운용 펀드
- 오장동 호텔스카이파크 운용 펀드
- 이마트에브리데이 운용 펀드
- 서울스퀘어빌딩 운용 리츠
- 지식산업센터 개발·분양 리츠(유가증권시장 상장)
- 에이자기관리리츠(유가증권시장 상장)

인력 현황

이 승 영 부 회장

Lee, Seungyoung

자산운용전문인력, 부동산개발전문인력

E-mail : sylee@lfamc.kr

Careers

- 주요학력 : 동국대학교 경영학 학사
- 전문경력 : 경찰공제회 사업개발이사
전문건설공제조합 부동산전문위원
현대와이즈자산운용 부동산운용본부장
한국부동산신탁 사업관리팀장
한국감정원 부동산컨설팅·감정평가역

전문분야

- 부동산 개발
- 부동산 펀드 및 리츠에 투자
- 대체상품(SOC, 인프라, PEF) 투자

Professional Experiences

- 경찰공제회 개발이사
 - 미국 워싱턴, 뉴욕 오피스 투자, 롯데아울렛 국내외 오피스, 리테일, 호텔 등 30개 펀드와 리츠 투자
 - 청원 무동 아파트 시행
 - 평택 용이동 대림 이편안세상 아파트 시행
 - 해운대, 제주도 리조트 개발 및 매입
 - 정동빌딩 등 투자부동산 매각
 - 석유·가스전, 반잠수식 시추선, D사 매입 등 대체투자
- 전문건설공제조합
 - 리츠 출자(신문로 금호아시아나빌딩 등)
 - 사모투자펀드(PEF) 출자(H&Q, IMM PE 등)
 - 부동산펀드 출자(인천 논현동 홈플러스 등)
- 현대와이즈자산운용
 - 국내 1호 경공매펀드(공모펀드)
 - 부동산개발 PF대출펀드(호주 시드니, 신림동 등)
- 한국부동산신탁
 - 주거, 상가, 오피스, 리조트 등 다수 개발사업의 사업 계획 및 관리, 정산업무 수행
- 한국감정원
 - 재개발재건축분야 컨설팅업무 다수 수행
 - 감정평가업무 다수 수행

인력현황

이 승 건 상 무 이 사

Lee, Seunggun

준법감시인

E-mail : sglee@lfamc.kr

Careers

- 주요학력 : 전남대학교 계산통계학 학사
- 전문경력 : 에셋원자산운용 준법감시인
모두투어리츠 준법감시인
퍼시픽투자운용 상무

Professional Experiences

- 에셋원자산운용에서 준법감시 수행
- 모두투어리츠 준법감시 수행
- 팸코리테일 리츠 자산 운용
- 퍼시픽투자운용 설립(예비인가, 본인가)

전문분야

- 리츠운용사 인가
- 리츠 설립, 매입, 운용, 매각, 청산
- 리츠 준법감시
- 펀드 준법감시

인력현황

이 종 훈 본부장

Lee, Jonghoon

자산운용전문인력

E-mail : jhlee@lfamc.kr

Careers

- 주요학력 : 경희대 언론정보대학원 저널리즘학 석사
- 전문경력 : 한국대안투자자산운용
모루자산운용
코레이트자산운용
신라저축은행

전문분야

- 부동산펀드 설정·운영
- 부동산 가치 평가
- NPL 자산실사 및 평가
- 대출심사 및 여신관리

Professional Experiences

- 청년주택 전문사모펀드 설정·운영
- 분양대금채권 유동화(ABL)펀드 설정·운영
- 평택 개발사업 출자 및 PF대출
- 부동산 담보 대출, PF대출 실행 및 관리
- 은행 부실채권 자산실사·평가·PM 수행
- 유암코 유동화 자산관리
- 한국자산관리공사 담보부 채권 관리
- 부실채권 관련 경매, 파산 및 기업회생 관리

인력현황

하 낙 현 이사

Ha, Nak Hyun

집합투자자산 운용전문인력, 투자자산 운용사, 美FRM(재무위험관리사)

E-mail : nhha@lfamc.kr

Careers

- 주요학력 : 서울대학교 정치학과
London Business School, Masters In Finance(석사)
- 전문경력 : KB투자증권 재무기획부 부장
KB투자증권 여신심사부 수석심사역
KB투자증권 FICC파생부 수석운용역(외화채권, 외화선물 등)

전문분야

- 법인 신용분석 및 상장법인주식 가치 평가 및 리스크 분석
- 장외파생상품 개발/헤지운용 및 전략운용
- 외화채권, 선도환, 외환선물, CCRS 등 외화자산운용업무

Professional Experiences

[담보주식 가치평가 및 차주신용 심사]

- 상장법인 및 일반법인(차주) 신용평가
 - 상장법인 및 일반법인 재무회계 및 내부관리회계 분석/재무진단
 - 재무상황 분석을 통한 원리금 상환능력 예측모형 개발
- 상장법인(담보주식) 가치 평가 및 리스크 분석
 - 상장기업의 수익성, 재무 안정성, 재무적 융통성 평가
 - 유동성 리스크, 오버행 리스크 분석

[원화/외화채권 운용역 & U\$RP북 운용역]

- U\$RP상품 대고객자산복 운용, 전략 및 헤지외환거래 운용
 - KP물 매매를 통한 U\$RP북 운용(1천억원 규모로 운영)
 - FX forward, CCRS, FX futures을 이용한 FX연계 DLS 상품 설계/기획
- 회사고유자산복 전략 운용(Proprietary Trading)
 - 이종통화표시 외화채권 포트폴리오 운용(AUD, TRY, BRL표시채권등)
: 총 1천억(JPY, USD등 안전통화를 이용한 상관FX헤지 전략)한도 운

인력현황

홍 수 동 부장

Hong, Soodong Patrick

E-mail : sdhong@lfamc.kr

Careers

- 주요학력 : Carleton University(캐나다), 경제학 학사
- 전문경력 : BankerStreet PE 부장
워터트리, 어퍼하우스헌인, 용유무의PMC 팀장

전문분야

- 해외 부동산
- 부동산 개발
- Corporate Buyout

Professional Experiences

- 수서역 환승센터 복합개발사업 공모
- 인천국제공항 18홀 대중제 골프장 개발사업 공모
- 여수 웅천지구 복합주거시설 개발사업
- 서울시 서초구 헌인 도시개발사업
- 해외 부동산 투자 및 개발사업 (UAE, Vietnam)
- 골프장 운영, 재무, 매각 Advisory
- Corporate Buyout

인력현황

이 병 준 팀장

Lee, byoungjun

자산운용전문인력

E-mail : bjlee@lfamc.kr

Careers

- 주요학력 : 경북대 경영학과 학사
- 전문경력 : 한국저당권거래소 지배인
에코레지던스건설 팀장
신협 지점(영업점)팀장 / 여신팀장

전문분야

- 금융주선업무(개발사업, 리파이낸싱)
- 미준공 건축물 개발(사용승인)
- 경매.공매.NPL 컨설팅(특수물건), 자산관리

Professional Experiences

- 한국저당권거래소 관리팀장
 - NPL채권 매입, 관리, 유입, 개발(특수물건)
- 에코레지던스건설 관리팀장
 - 근린상업시설 및 아파트 미준공 건축물 개발(사용승인)
- U\$RP상품 대고객자산복 운용, 전략 및 헤지외환거래 운용
 - 지점(영업점) 총괄관리
 - 여신팀장(여신심사 및 여신관리)
 - 감사실장

회사명	엘에프자산운용 주식회사
설립일	2020년 04월 02일
영업개시일	2020년 08월 26일
업무영역	전문사모집합투자업무(전문사모집합투자기구), 겸영업무, 부수업무
주소	경기도 안양시 동안구 별말로 126 오비즈타워 3301호
대표번호	031-342-7841
팩스번호	031-342-7842
홈페이지	www.lfamc.kr

신의성실원칙의 토대 위에 수익성, 안정성을 겸비한

더 나은 서비스와 **펀드상품**으로
함께 하겠습니다